



Organisatrice de formations en Permaculture & Agroécologie

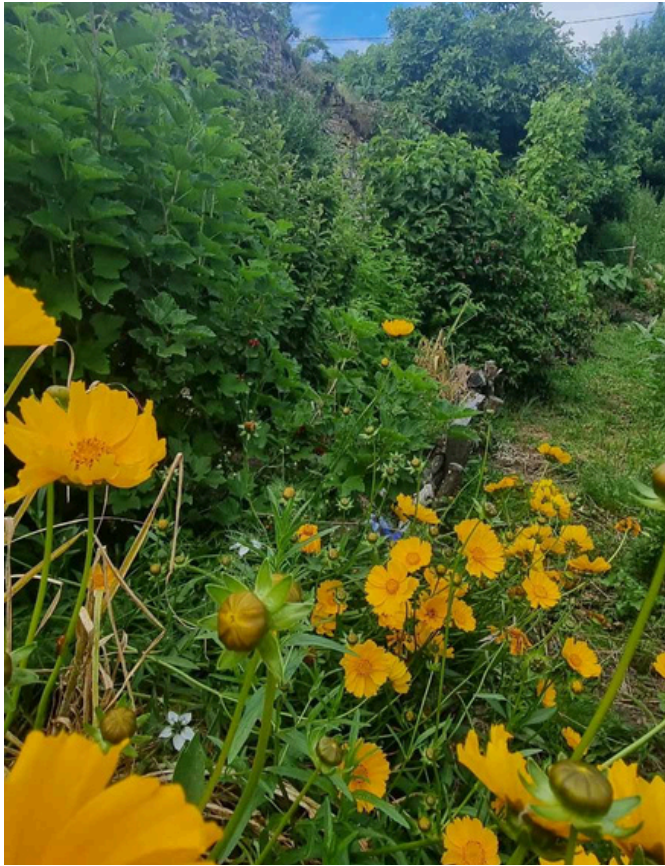
“La connaissance est la seule richesse qui s’accroît lorsqu’on la partage”

**Formation Agroforesterie successionelle & syntropique
Avec Mathieu Foudral**

Du 30/04/25 au 02/05/25

au lieu dit Les Nouels (81140), lieu d’expérimentation en Permaculture

En quoi consiste cette formation ?



Il y a désormais consensus sur le fait que nous devons reboiser massivement notre environnement : production alimentaire, reboost du cycle de l'eau, protection climatique, enjeux de biodiversité, stockage du carbone...

Les projets de plantation sont souvent onéreux, gourmands en travail, eau, protections, paillage, énergie etc.

De plus les plans sont fragiles et les étés de plus en plus caniculaires offrent des taux de reprise parfois décourageants.

On peut, on doit faire mieux !

Heureusement, il existe de nombreuses techniques et solutions complémentaires nous offrant

(quasi) gratuitement des linéaires multi-étagés locaux, robustes et résilients. Des techniques basées sur l'énergie solaire et les cycles du vivant.

L'agroforesterie successionnelle, la syntropie, la RNA (régénération naturelle assistée), les itinéraires techniques de semis de ligneux sur place etc, sont des techniques complémentaires qui s'inspirent du fonctionnement naturel des écosystèmes pour concevoir des espaces robustes au changement climatique, autonomes et productifs.

Dépassant les clivages, nous vous proposons dans cette formation une hybridation, une compilation des techniques pour se concentrer sur les fondamentaux et enfin passer à l'échelle et à la vitesse supérieure.

Vous êtes agriculteur, particulier, installé ou en projet de reconversion ?

Vous avez des projets de reboisement, de création de linéaires agroforestiers, de haies multi-étagées, de forêts-jardin mais n'avez ni les moyens ni l'énergie à investir dans ces linéaires ?

Ce stage est fait pour vous.

Un lien très étroit sera fait entre la théorie et le terrain : visites, pratique.

Ce sont des techniques extrêmement novatrices et encore trop peu utilisées et documentées.

Bienvenue dans l'émergence d'un ré-ensauvagement agricole !

Objectifs de la formation :



La formation permettra aux participant.e.s de comprendre et de reproduire chez eux un système d'agroforesterie successionnelle et/ou syntropique, par :

- l'établissement d'un diagnostic précis du terrain, de ses objectifs personnels et savoir tirer parti de l'existant : détermination des arbres d'avenir, greffage, semis et/ou plantations.
- l'acquisition des connaissances agronomiques pour la gestion des interactions entre plantes, la conception fine de micro-climats, le pilotage de la production de biomasse.
- l'identification des paramètres permettant de caractériser son système et les indicateurs permettant d'évaluer l'impact de ses pratiques sur les performances de ses cultures, sur l'eau, le sol, la biodiversité et le microclimat.
- La compréhension du développement et l'anticipation des pratiques nécessaires dans l'espace et dans le temps.
- La caractérisation des itinéraires techniques performants, adaptés au contexte et aux objectifs, basés sur les principes successionnels et syntropiques.

Objectifs pédagogiques : vos missions si vous les acceptez...

- **Déterminer le stade de succession écologique, existant ou voulu, et de s'appuyer dessus pour atteindre ses objectifs**
- **Analyser l'existant : pédologie, climatologie, ressources et limites d'un territoire et être capable de choisir les plantes adaptées**
- **Concevoir un système agroforestier productif et résilient**
- **Composer une succession végétale dans l'espace (strates) et dans le temps (succession)**
- **Identifier les opportunités et contraintes pour la conception et la mise en place d'un système syntropique.**
- **Évaluer l'impact de ces techniques sur la résilience et l'autonomie de son système**

En voilà un beau programme : (le programme détaillé vous sera envoyé à l'inscription)



JOUR 1

Objectifs pédagogiques :

- **Comprendre le fonctionnement naturel des écosystèmes.**
- **Être capable de réaliser une étude de sol, de paysage permettant de caractériser précisément**
- **Analyser les atouts/limites d'un contexte donné**

9h00 :

Présentations

Présentations du groupe et tour de parole
Présentation du programme
Présentation du projet de l'Oikos des Nouels

Point « définitions » : agroforesterie/forêt-jardin/syntropie/permaculture

Retour sur les fondamentaux : Succession écologique, pédogenèse, rôles et interactions plantes/micro-organismes

Atelier pratique :

Exercice de lecture de paysage sur le lieu de formation :

- topographie : chemin de l'eau, du soleil
- caractérisation de la végétation présente : stade successional, évolutions, plantes bio-indicatrices

12h50 - 14h30 : Repas

Atelier pratique :

Etude pédologique : fonctionnement du sol, caractéristiques agronomiques, corrélation avec les plantes bio-indicatrices

Diagnostic des potentialités agronomiques et réflexion collective sur différentes stratégies d'agroforesterie successionale et syntropiques.

JOUR 2

Objectifs pédagogiques :

- **Être capable de réaliser une planification dans l'espace (conception) et le temps (entretien des plantes de services).**
- **Concevoir un linéaire pertinent en terme ergonomique, microclimatique et topographique**

9h00 :

Fonctionnement d'un système agroforestier multi-étagé (strates, guildes, notions de phytosociologie)

Le rôle des plantes de services (biomasse, protection bioclimatique, gestion de l'eau)

Le cas des couvre-sol

12h50 - 14h30 : Repas

Créer une conception et son plan d'aménagement

Liste des plantes de services pour la création d'itinéraires techniques spécifiques

Atelier pratique :

Suivant l'époque et le lieu : semis, plantations, greffage, détermination des arbres d'avenir, taille et entretien des arbres, arbustes et plantes de service.

JOUR 3

Objectifs pédagogiques :

- **Être capable de gérer son système en agriculture syntropique.**
- **Être capable d'évaluer l'impact de ses pratiques sur la résilience et l'autonomie de son système.**
- **Comprendre et mettre en œuvre les différentes techniques disponibles pour l'augmentation » et la valorisation de la régénération naturelle : greffage, bouturage, semis, etc.**

9h00 :

Evolution potentielle du système dans le temps

Valoriser les stades successionnels : semis, repérage des arbres d'avenir, greffage, taille de formation, replantation

Avoir le bon usage de la perturbation : simple entretien ou sacrifice assumé ? Gestion, entretien des plantes de service.

12h50 - 14h30 : Repas

Evaluation des connaissances par un travail collectif sur les projets (concrets ou fictifs) des stagiaires

Dernière session de questions et réponses, évaluation de la formation.

Atelier pratique :

Multiplication des plantes : divisions des vivaces, bouturages, greffage, semis



De formation forestière et horticole, Mathieu a travaillé également dans le handicap psychologique et le paysage. En 2011, il amorce une reconversion après s'être formé à l'agroécologie et à la permaculture : il sera dé-formateur !

Passionné d'histoire et de vieilles pierres, la logique le fait s'installer en 2012 à la ferme des Escouroux où il n'a de cesse depuis d'expérimenter, de comprendre, de rater mais aussi de réussir un certain nombre de choses.

Tour à tour blogueur, conférencier et désormais auteur, il accompagne stagiaires, collectivités et professionnels dans leur transition personnelle, familiale ou collective : design de lieu, accompagnement, formations, ...

Spécialiste de l'arbre, il intervient également dans l'enseignement agricole : arboriculture, agroforesterie, botanique, géologie et bien sûr... permaculture !

Il est l'initiateur du concept "d'agriculture de cueillette" : cette dernière consiste à cultiver les paysages plutôt que les plantes, à déplacer désormais le curseur vers des végétaux vivaces, arbustifs ou arborescents plutôt que des annuelles (céréales, légumes).

C'est une migration progressive de l'agriculture vers l'horticulture, orientée vers des plantes résistantes et autonomes qui fournissent bien plus de calories, minéraux et services écosystémiques que les cultures classiques.

C'est un changement de paradigme qu'il assume et argumente en profondeur dans son dernier ouvrage.



Depuis 2021 Graines de Mélisse est rentrée dans la coopérative Terracoopa, une coopérative d'entrepreneur.ses en Occitanie, qui défend une agriculture de proximité et biologique valorisant le métier d'agriculteur.trices.

De manière plus large, les entrepreneurs de Terracoopa travaillent à améliorer la qualité de l'environnement. Graines de Mélisse est certifiée QUALIOPI, ce qui vous assure des prestations de qualité, de demander le financement public quand les thématiques le permettent.

Graines de Mélisse a pour but de promouvoir la permaculture et l'agroécologie pour aller vers une transition de nos sociétés. Créer du lien entre tous et valoriser la coopération étant des valeurs qui nous sont chères nous souhaitons proposer des formations qui s'adressent à tous pour pouvoir créer ensemble le monde de demain.

Les formations proposées ont pour objectif de sensibiliser, accompagner et transmettre les connaissances liées à la vision permaculturelle au sens large afin de pouvoir se lancer dans la création holistique de systèmes agricoles mais aussi économiques et sociaux.

Cette formation est-elle faite pour vous? Quels sont les prérequis ?

Cette formation s'adresse :

- **Agriculteurs, particuliers, collectivités, nouveaux installés ou en reconversion ayant des projets de création ou de conversion de linéaires de haies champêtres, fruitières, de corridors écologiques, de massifs isolés.**
- **Curieux, passionnés des thématiques d'autofertilité, d'agriculture régénérative et de gestion des paysages en lien avec la résilience climatique**

Nous vous conseillons :

- **Une base minimale en agronomie est souhaitable mais nous reprendrons les fondamentaux.**

Et côté pratico-pratique ? Modalités & caractéristiques :



Moyens pédagogiques :

- **Transmission orale et supports pédagogiques (projection power-point et/ou vidéo)**
- **Exercices pratiques sur le terrain de mise en situation**
- **Basées sur l'horizontalité et le partage d'expérience, la formation, basée sur une pédagogie participative et active.**

Rythme : J'espère que tu tiens la cadence parce que ça balance !



Du Mercredi 30 Avril au Vendredi 2 Mai 2025

3 jours 21 heures de formation

Horaires : 9 h - 13 h / repas / 14h30 - 18h30 / 19 h30 repas du soir

Evaluation des acquis : tu croyais t'en tirer comme ça ?



- **Questionnaire en début et en fin de formation**
- **Evaluation formative pendant la formation - évaluation par des activités, questionnements et reformulations**
- **Lors d'exercices pratiques**

A l'issue de la formation un certificat vous sera délivré selon votre présence et assiduité au stage.



Lieu dit les Nouels, les « Arbres Mondes », l'Oïkos des Nouels & Graines de Mélisse ... On vous explique tout !

« **Graines de Mélisse** » est une structure organisatrice de formation gérée par Mélissa Belot. Graines de Mélisse est intégrée dans une coopérative d'entrepreneurs Terracoopa, dédiée aux paysans et paysannes, aux paysagistes, aux métiers de l'environnement, aux consultants et formateurs en agriculture et environnement. Elle soutient leur installation et la création d'activité par une dynamique collective, un hébergement juridique et la mutualisation des moyens de production.

Graines de Mélisse a pour volonté de mettre en avant des formations en agroécologie et permaculture dans l'objectif de créer du lien entre les différents acteurs de la transition écologique.

Lieu accueillant - Lieu dit "les Nouels" c'est un espace de nature vallonnée parsemé de feuillus et entrecoupé de prairies où l'on peut apercevoir une belle biodiversité, quelques humains engagés et aussi de magnifiques bergers malinois !

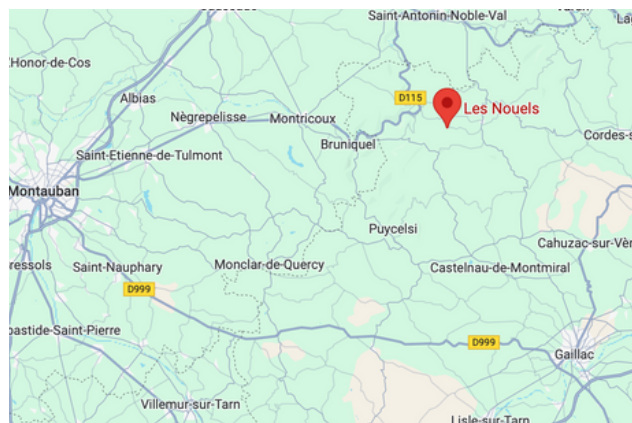
"Les Arbres Mondes" activité touristique et gîtes. (Hébergement possible sur le lieu lors de la formation)

« **L'association l'Oïkos des Nouels** » : L'Oïkos des Nouels est une association militante qui a pour finalité un projet de vie illustré par des alternatives pour une vie humaine réconciliée avec le vivant.

L'association a été créée pour fédérer les membres vivant sur le lieu des Nouels et organiser les actions sur place et sur le territoire.

Le souhait de l'association est d'ouvrir les portes sur un nouveau mode de vie résilient, tendre vers une autonomie alimentaire; énergétique et vers une voie économiquement décroissante.

Expérimenter de vivre autrement, dans la sobriété, tout en menant des expérimentations pour s'adapter aux conséquences du changement climatique en cours.





Cette formation n'est pas éligible au CPF mais d'autres financements sont possibles.

Les repas sont compris dans le tarif de la formation - L'hébergement n'est pas compris dans le tarif de la formation

Les tarifs :

Tarif normal : 550 €

Tarif OPCO/ Pôle emploi / VIVEA : demandez votre devis

Les financements :

Pour un financement personnel :

Votre inscription sera validée sous les conditions suivantes:

- Signature de la convention de formation professionnelle
- Réception d'un virement d'acompte de 30% du tarif (soit 150€)

Pour un financement professionnel :

• **Formation éligible à OPCO /Pôle emploi / VIVEA :**

- Formation possiblement finançable par l'OPCO de votre entreprise si vous êtes employé.e (voir directement avec votre employeur)

- Formation finançable par France Travail (AIF) si vous êtes demandeur.se d'emploi (voir avec votre conseiller)

vosre inscription sera validée une fois que Pôle emploi aura validé vosre devis.

- Formation finançable par VIVEA (si vous avez des droits VIVEA)

Pour tout financement professionnel (OPCO), contactez-nous afin que nous puissions vous établir un devis à transmettre à votre OPCO et valider ainsi vosre prise en charge.

Le tarif dépend de la prise en charge de vosre OPCO.

Attention l'examen de vosre dossier pour cette prise en charge peut parfois prendre beaucoup de temps.

Vosre inscription sera validée sous les conditions suivantes :

- Vous comptez sur la prise en charge complète de l'organisme financeur :

nous vous demanderons un chèque d'acompte de 30 % du **tarif normal** (soit 150€) qui vous sera rendu lors de la formation.

(Ce chèque est encaissé uniquement si l'organisme financeur valide vosre prise en charge et que vous ne vous présentez pas à la formation, si l'organisme refuse vosre prise en charge et que vous ne souhaitez plus participer à la formation alors le chèque vous sera rendu)

- Dans le cas où vosre prise en charge pour un financement échoue et que vous décidez de vous auto-financer la formation, alors nous vous demandons un acompte de 30% du tarif (soit 150 €)

L'attestation de formation conditionne le financement

Hébergement : Bien belle nuit à vous...



L'hébergement est à la charge des participant.es, nous vous demandons de vous loger sur place afin de créer la cohésion de groupe et de vivre pleinement au rythme de cette formation. Vous avez accès aux cuisines communes et aux sanitaires.

L'hébergement se fait dans deux gîtes différents ;
9 chambres en tout avec 2 lits simples par chambres
Dans la mesure du possible nous créerons des espaces non mixtes au souhait ou non des participant.es.

Prix de l'hébergement : 23 €/pers/jr

Vous pouvez arriver la veille au soir du premier jour (nous aimons prendre le temps de se rencontrer avant le démarrage de la formation)

Nous vous réservons automatiquement votre place selon votre réponse dans le formulaire de pré-inscription.



Repas : A table !

Lors de la formation, les petits déjeuners sont pris en charge et offerts chaque matin pour bien démarrer la journée.

Concernant les repas du midi et du soir, les stagiaires sont autonomes et libres de s'organiser selon leurs préférences. Cela leur permet de découvrir les options locales ou de partager des moments conviviaux entre participants, tout en s'adaptant à leurs besoins et envies.

Inscriptions :



Formation limitée à 15 participants - Inscription possible jusqu'au 15 Octobre inclu

Si vous souhaitez vous inscrire vous devez d'abord :

Remplir ce dossier de pré-inscription, nous vous recontacterons par email.

Nous vous enverrons un devis (à nous retourner signé) avec une convention de formation (à retourner remplie et signée avec toutes les pages parafées) accompagnée d'un acompte.

En effet toute inscription sera effective à :

la réception de ce formulaire d'inscription accompagné de l'acompte, ainsi que la validation de l'organisme financeur s'il y a (France Travail, VIVEA, Opc) et la signature de la convention de stage clôturera les démarches pour votre participation à la formation.

Condition exceptionnelle :

Pour les personnes en situation de handicap nous vous conseillons de prendre contact directement avec Graines de Mélisse afin de pouvoir discuter des conditions de formation et ainsi vérifier qu'elles sont adéquates à votre situation et vos besoins. En cas d'impossibilité de vous accueillir dans notre structure nous ferons de notre mieux pour vous rediriger, si possible vers une autre structure plus adaptée.

Informations complémentaires :

Pour un besoin d'informations complémentaires, contact à :

grainesdemelisse@gmail.com

Site internet : **grainesdemelisse.com**

Référente pédagogique et administrative : **Mélissa BELOT**

